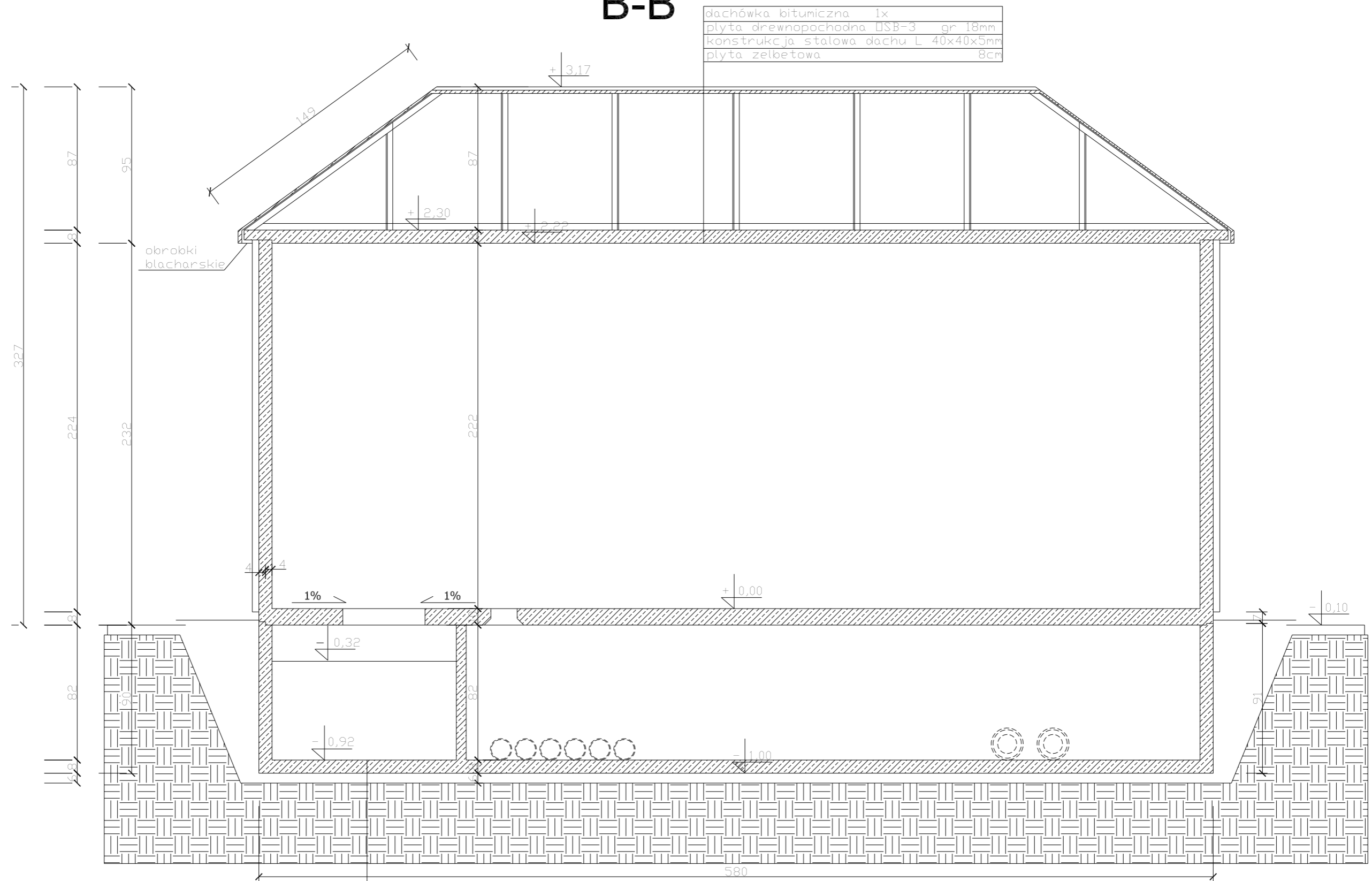


B-B



dachówka bitumiczna	1x
plyta drewnopochodna USB-3	gr 18mm
konstrukcja stalowa dachu L	40x40x5mm
plyta żelbetowa	8cm

plyta żelbetowa	8 cm
piasek ziemny 0-5mm	5-6cm
grunt rodzimy	

Obiekt:		Budynek stacji transformatorowej typ STKL-1T/f				Tytuł rysunku:		PRZEKRÓJ PODŁUŻNY B-B Z DACHEM CZTEROSPADOWYM	
 <p>Pracownia Projektowa Z.W.S.E. Kraków S.A. ul. Pachońskiego 9 31-223 Kraków</p>	Skala:	Funkcja:	Data:	Imię i Nazwisko:	-nr uprawn.bud.	Podpis:			
	1:25	PROJEKTANT:	03.2004r.	JAN PIWOWAR	GPA-7342-203/94				
		OPRACOWAŁ:		ANDRZEJ SMORAĞ					
		SPRAWDZIŁ:		EDMUND PTASZYCKI	GP.IV-63/391/76				
	ZATWIERDZIŁ:		mrg inż. STANISŁAW GÓRKA	RP.-394/82					
	Branża:	architektoniczno-budowlana		Nr projektu:	SK/01/006/B	Format rys.:	A-3	Nr rysunku: B11-f	