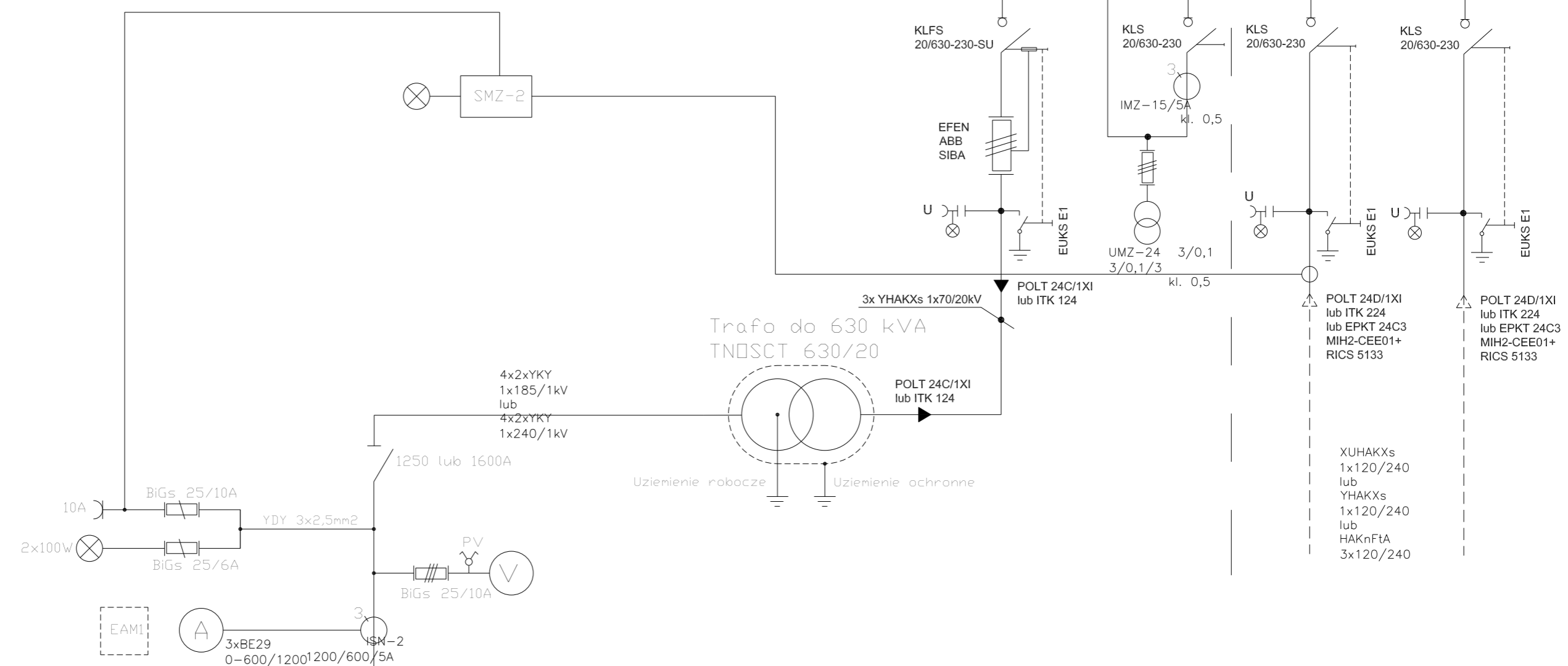


Rozdzielnica RS-24kV/ZWSE

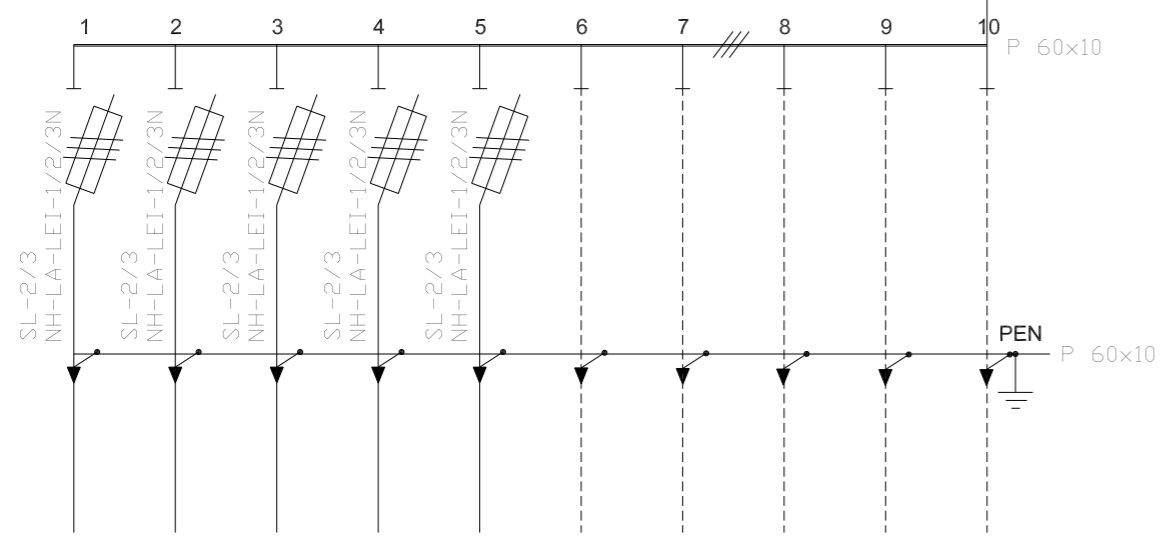
Czesc Uzytkownika

Czesc ZE



Trafo do 630 kVA
TNDSCT 630/20

ROZDZIELNICA RN-ZWSE



Obiekt: Budynek stacji transformatorowej typ STKL-1T/e				Tytuł rysunku: Schemat ideowy stacji STKL-1T/e z rozdzielnią RS-24kV/ZWSE			
	Skala:	Funkcja:	Data:	Imię i Nazwisko:	-nr uprawn.bud.	Podpis:	
		OPRACOWAL:	03.2004r.	mgr inż. ANDRZEJ SMORAĞ			
	Faza:	PROJEKTANT:		mgr inż. JERZY HALEK	217/2002		
	PB	KIER.PRACOWNI:		ADAM PACZYNSKI	BPP.336/76		
	ZATWIERDZIŁ:		mrg inż. STANISŁAW GÓRKA	RP-.394/82			
Branża: elektryczna		Nr projektu:		Format rys.:		Nr rysunku:	
				A-3		E3/2-e	