

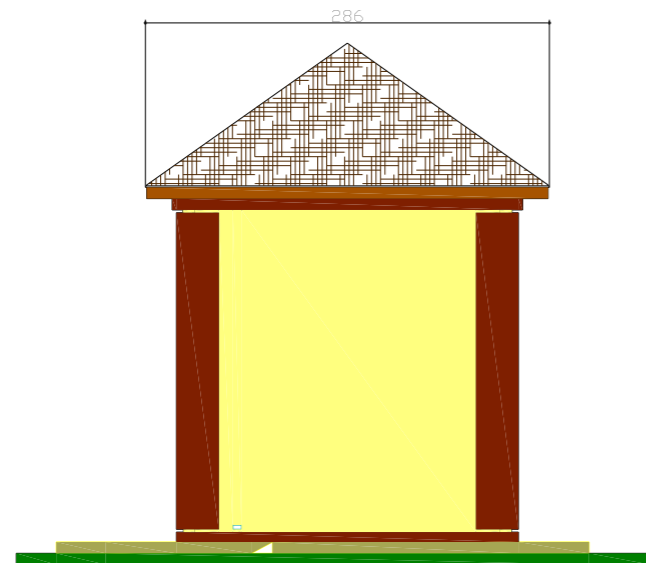
Układ A

Nazwa: Budynek stacji transformatorowej typ STML 17,5 (24) / 0,4kV.		Typ projektu: ELEWACJE Z DACHEM CZTEROSPADOWYM	
Skala: 1:50	Przebieg: 09.09.08	Opis: typ STML 17,5 (24) / 0,4kV	Przebieg: 09.09.08
Projektant: Z.W.S.E. Kraków S.A.	Projektant: JAK PRACOWNIA	Opis: typ STML 17,5 (24) / 0,4kV	Przebieg: 09.09.08
Pracownia: Z.W.S.E. Kraków S.A.	Pracownia: JAK PRACOWNIA	Opis: typ STML 17,5 (24) / 0,4kV	Przebieg: 09.09.08
Adres: ul. Pacholągga 9 31-022 Kraków	Adres: ul. Pacholągga 9 31-022 Kraków	Opis: typ STML 17,5 (24) / 0,4kV	Przebieg: 09.09.08
Wzrost: architektoniczno-budowlana	Wzrost: architektoniczno-budowlana	Opis: typ STML 17,5 (24) / 0,4kV	Przebieg: 09.09.08
Lp. rysunku: A-3		Lp. rysunku: B7/1	

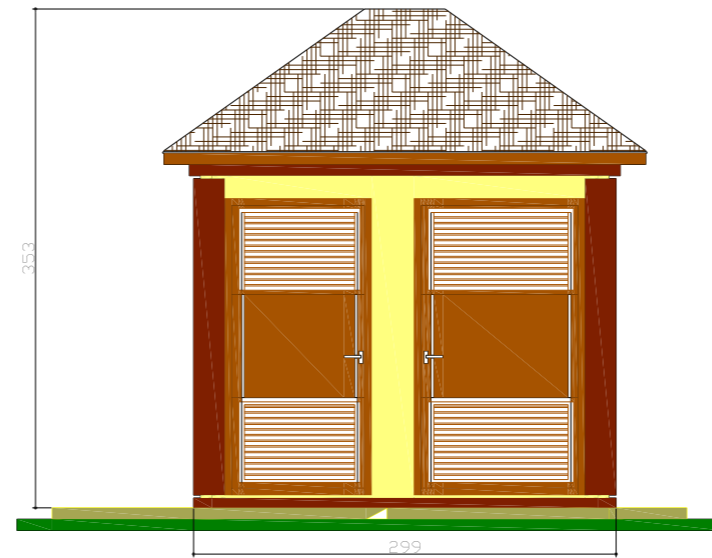
Elevacja tylna 1:50

Elevacja frontowa 1:50

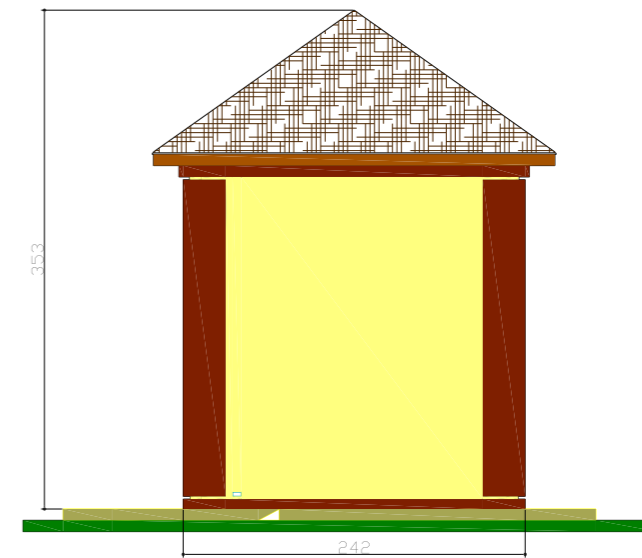
Elevacja boczna prawa 1:50



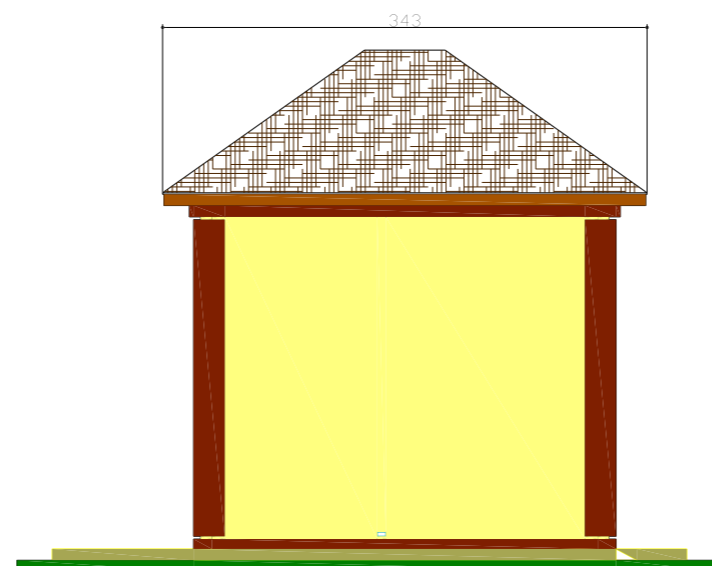
Elewacja boczna lewa 1:50



Elewacja frontowa 1:50



Elewacja boczna prawa 1:50



Elewacja tylna 1:50

Układ A

Obiekt: Budynek stacji transformatorowej typ STML 17,5 (24) / 0,4kV.				Tytuł rysunku: ELEWACJE Z DACHEM CZTEROSPADOWYM	
Skala: 1:50	Funkcja:	Data:	Imię i Nazwisko:	-nr uprawn.bud.	Podpis:
	OPRACOWAŁ:	08.2004r.	mgr inż. KRZYSZTOF GŁĄB		
	PROJEKTANT:		JAN PIWOWAR	GPA-7342-203/04	
	Faza: PB	KIER.PRACOWNI:	ADAM PACZYŃSKI	BPP.336/76	
	ZATWIERDZIŁ:		mrg inż. STANISŁAW GÓRKA	RP..394/02	
Branża:	architektoniczno-budowlana		Nr projektu:	Format rys.: A-3	Nr rysunku: B7/1



Pracownia
Projektowa
Z.W.S.E.
Kraków S.A.
ul. Pachońskiego 9
31-223 Kraków